

動物えほん展

～擬人化された動物ファンタジー～

開館 20 周年記念 秋冬展

2010 年 10 月 8 日(金)



2011 年 1 月 10 日(月)



◆絵本の世界にひろがる 動物たちのファンタジー その秘密をのぞいてみよう! ◆

本展では、動物絵本の歴史や技法、類型にスポットを当て、動物絵本の秘密と魅力に迫ります。

- 【内容】①動物絵本の歴史 最初の絵本『世界図絵』（1658年初版）や、イソップ寓話について説明。
②擬人法とは？ 動物を人間のように見せる方法について紹介。
③動物絵本の類型 お話のパターンごとに動物絵本を分類。

展示数/原画約 60 点、古書・絵本約 75 点

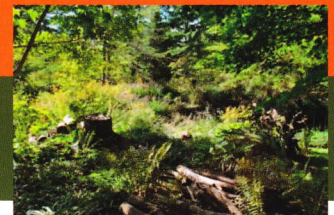
(画像左) エロール・ル・カイン「きつねおくさまの婚礼」©1980 Errol Le Cain

(画像右) ヨゼフ・ヴィルコン「びよんびよんうさぎびよん」©1985 Nord-Süd Verlag AG/North-South Books, 8625 Gossau, Zürich Switzerland

軽井沢絵本の森美術館

ピクチャレスク・ガーデン

The native beauty of Karuizawa ～軽井沢の原風景に出合える庭園～



ムーゼの森 INFORMATION

◆開館時間

9:30～17:00(最終入館は開館の30分前)

※12・1月は10:00～16:00

◆休館日

裏面カレンダーをご覧ください。

◆入館料	大人	中高生	小学生以下
絵本の森美術館/ピクチャレスク・ガーデン	800円	500円	無料
エルツおもちゃ博物館	600円	400円	
2館共通セット券	1,000円	700円	

〒389-0111 長野県北佐久郡軽井沢町長倉(風越公園)

(Tel) 0267-48-3340 (Fax) 0267-48-2006

(HP) <http://museen.org> (E-mail) info@museen.org

未知を歩こう。
信州
信州デスティネーションキャンペーン
2010.10.1 - 12.31